

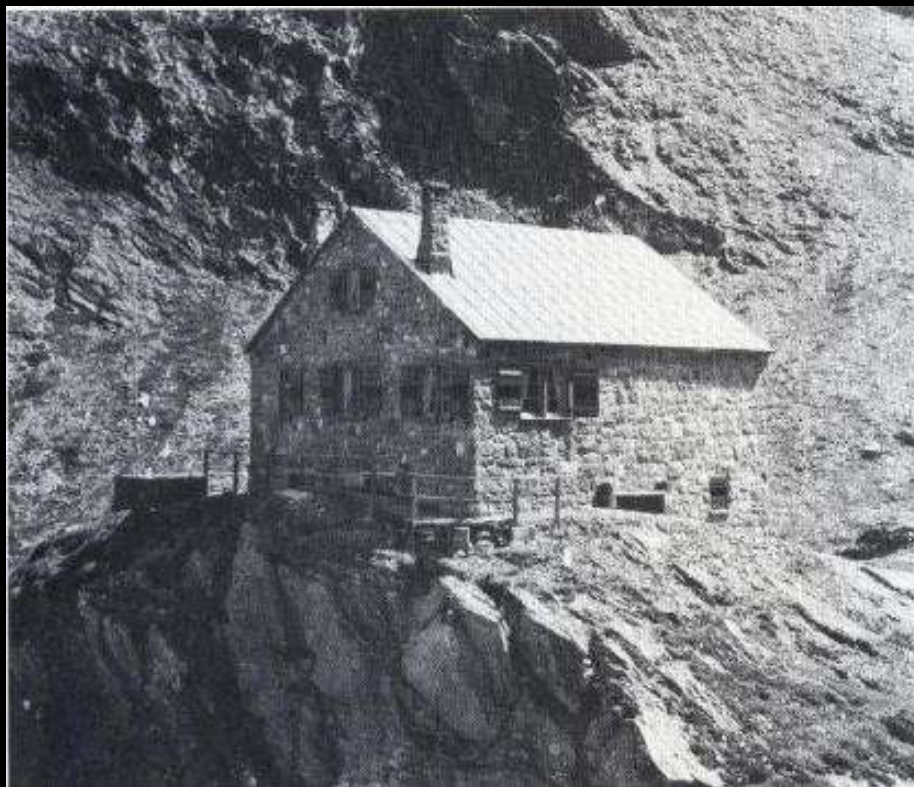
## Martinsmad 2025

Sanierungen und Revisionen  
2024 - 2025



# Martinsmad – gestern, heute und morgen

1907 - 2025



1907 Holzhütte

1938 Steinhütte



2016 – 2024/25

Grössere Renovationen

1975, 1995

Grössere Renovationen

- 155 SAC Hütten in der Schweiz, die meisten erbaut um ca 1900
- Inzwischen
  - Viele Hütten sind in die Jahre gekommen
  - Klimawandel führt teilweise zu Wassermangel, Permafrost zwingt zum verschieben von Hütten
  - Erhöhte Anforderungen Lebensmittel – Bewirtungs- & Übernachtungsvorschriften
  - Erhöhte Besucherzahl und erhöhte Ansprüche  
bei einer Reservationsanfrage: « kann ich Zimmer mit Dusche reservieren?»

Das bedeutet in den nächsten Jahren teils enorm viele Investitionen und manchmal schmerzliche Entscheide ob  
Sanieren, neu bauen – oder auch schliessen

Für uns sind wir mit der Martinsmad auf der komfortablen Seite

# grössere Sanierung Martinsmad ab Mai 2025

- Geplante Arbeiten wurden von mir an der GV2025 vorgestellt & Budget wurde genehmigt
  - Keller- und Innenräume
  - Aussensanierungen und PV-anlage
  - Wasserversorgung
- Viel Vorbereitungen, Besprechungen und Planung, sodass die Hütte bewartet werden konnte UND die Sanierung möglich war

Besten Dank dafür allen Beteiligten

- Erhöhte Anforderung bezüglich Lebensmittelsicherheit gefordert (Inspektion im 2024; Amt Graubünden)
  - Warenannahme, Abfallentsorgung, Lager, Kühl- & Tiefkühleinrichtungen
  - Bewirtschaftungsräume, Garderoben, Toiletten
  - Produktionsräume, Warenausgabe
  - Trinkwasserversorgung

# Sanierungen – Kellerräume Innenarbeiten

-

# vorher



# Sanierungen – Kellerräume Innenarbeiten

-

# vorher



Das Ausmass der Sanierungsarbeiten überraschte nicht, da bis heute nur kleine Auffrischungen durchgeführt wurde

- **Sanierung**

- Decken und Böden verputzt, Löcher geschlossen, Wasserleitungen ersetzt & Isoliert, Stromleitungen gelegt
- Fester Betonboden erleichtert die Reinigung
- Alles neu gestrichen

- **Geräte & Möbel**

- Regale, 1 Tiefkühltruhe, 2 neue grosse Kühlschränke
- Alles hell und übersichtlich; bedienerfreundlich, einfach zu reinigen

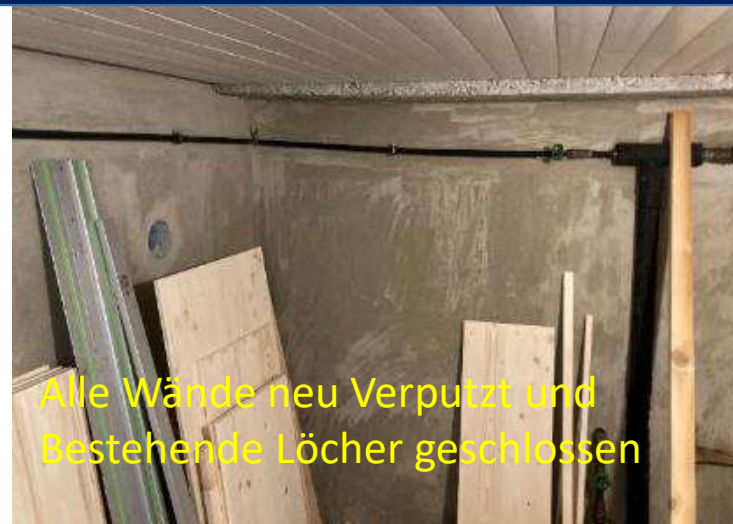
# Sanierungen – Kellerräume Innenarbeiten

-

# nachher



Getränke Lager



Alle Wände neu Verputzt und  
Bestehende Löcher geschlossen



Notwasseranlage vom Bach  
Wasserbehandlung (Filter) mit  
Druckerhöhung



Kühlung



Lagergestelle links und rechts,  
Arbeitsplatz-Vorbereitung

- Sanierung

- Fensterleibungen, Simse, Fensterläden auffrischen oder ersetzen
- Naturholz- Kreuzstöcke saniert
- Neues Gastro-Gasrechaud
- Neue Gasversorgung in Flaschenschrank aussen

- Solaranlage

- 12 zusätzliche Module, mit 4800 WattPeak (Wp) auf dem Dach montiert

Nun haben wir total 5700 Wp                    (1Wp erzeugt ca 1kWh pro Jahr)

# Sanierungen – Innen / Aussenarbeiten

-

# nachher



Fensterleibungen  
mit 3-fach Lasuranstrich



Fliegengitter vor  
Küchenfenster



Kreuzstöcke & Fensterläden  
Imprägnieren & Naturöllasur



# Sanierungen – Solaranlage, Innen-/Aussenarbeiten

- nachher



Die Sanierung der Wasserversorgung (Wasserfassung) und Notwasser (Bachwasser) erforderten eine Verzögerung und musste in 2 Etappen geplant werden (Termine, Logistik, & Transporthilfe)

- **Bauarbeiten im steilen Gelände**

- Felswand reinigen, loses Gestein entfernen (Steinschlaggefahr beim Heli-anflug)
- Wegsprengen einen tonnenschweren Steinblocks

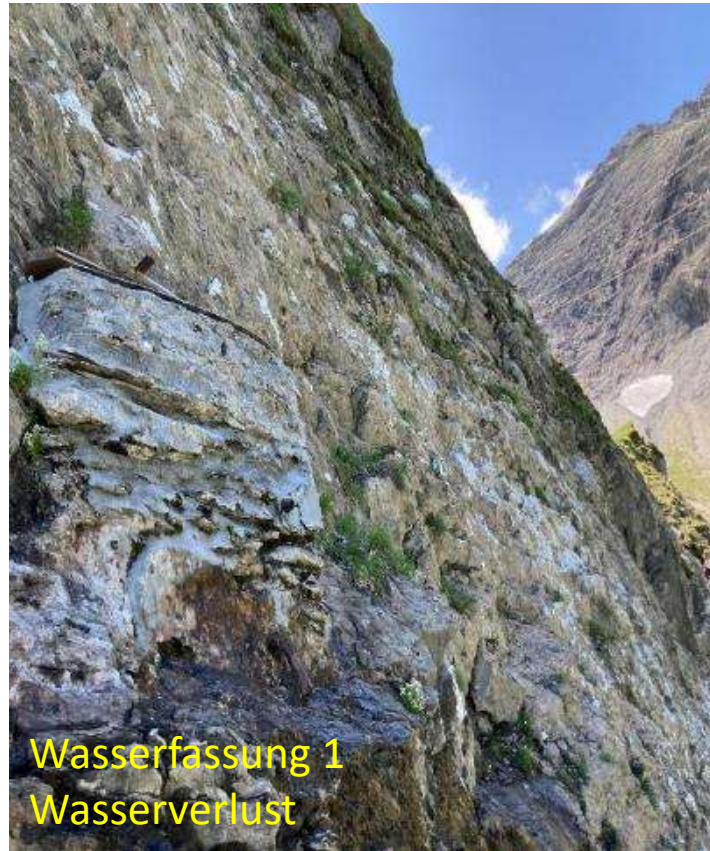
- **Heliflüge**

- Grosse Präzision der Piloten erforderlich beim Anflug wegen Felswand und Stromleitungen

- **Verankerungen**

- Vertikal und horizontal in den Felsen verankert für die Bewehrung und Schalung

# Sanierungen – Wasserfassung - vorher



# Sanierungen – Wasserfassung - in Arbeit



Schalungen



Armierungen 1 und 2



Schalungen  
Wasserfassung 1 und 2



Detail Bewehrung

# Sanierungen – Wasserfassung - in Arbeit



Betonarbeiten



Heli Linth im Einsatz für die Betonarbeiten knapp unter den Stromleitungen



GV 2026- SAC Sektion Randen – Rahmenprogramm: SAC Hütten Unterhalt: am Beispiel Martinsmad

# Sanierungen – Wasserfassung - nachher



## Resultat

- Dem Gelände und der Felssituation gut angepasst
- Nun ist alles dicht ! – kein Quellwasserverlust mehr
- Die Verschlussdeckel schützen nun gegen Steinschlag, Lawinen etc.

Nun haben wir einen Standard erreicht, welcher uns in den nächsten Jahren die Bewirtung der Martinsmad als einfache Familienhütte viel Freude machen wird

# Auf dem Weg zur Martinsmad

# Macht Euch auf zur Mad - Es lohnt sich!



Mit der Tschingelbahn hoch



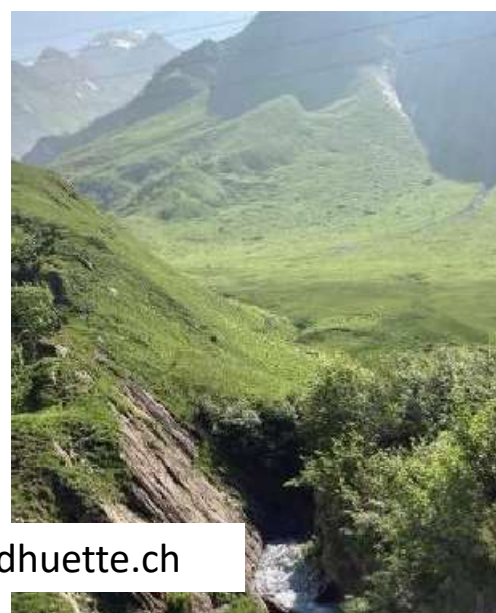
Station Nideren 1520m



Nideren 1480m (Restaurant)



[www.martinsmadhuetten.ch](http://www.martinsmadhuetten.ch)



Martinsmad 2002 m

# SAC Hüttenunterhalt – am Beispiel Martinsmad



Transporte mit Militär und Heli Linth



Heli: Ohne euch geht es nicht

Lieber Rolf

Ganz herzlichen Dank für Deinen  
jahrzehntelangen Einsatz  
als Präsi, und , und ... Hüttenchef !

Als Dankeschön von allen Mitgliedern  
Das 3D Modell der Mad – es soll dir das «Heimweh» etwas lindern

